



# NOŽOVÁ ŠOUPÁTKA A UZAVÍRACÍ KLAPKY

Nabízíme standardní i speciální typy nožových šoupátek a uzavíracích klapek pro gravitační vyprazdňování zásobníků se sypkými médii nebo pneumatickou dopravu.



Zkoušení dle normy  
EN 12266-1 P10, P11, P12



Dodáváme s průvodní  
dokumentací dle  
EN 10204



Certifikace  
PED 2014/68/EU,  
ATEX 94/9/E (II, 2 a 22 GD)



Rychlá  
dodávka

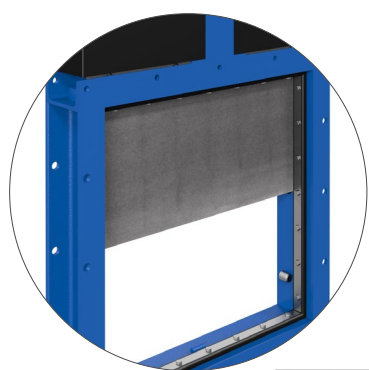


Vysoká spolehlivost,  
dlouhá životnost



Rychlá dostupnost  
originálních náhradních  
dílů

## NOŽOVÁ ŠOUPÁTKA



**Nožová šoupátka** jsou jednosměrné armatury s kruhovým, čtvercovým nebo obdélníkovým průtokem, litinovým nebo ocelovým tělesem a nerezovým nožem.

V závislosti na pracovních podmínkách se dodávají s různými typy a materiálovými variantami těsnícího sedla, ucpávky a vedení nože.

Instalují se pod sila nebo výsypky práškových nebo hrubozrnných médií (kalů, granulátů, omítkových směsí apod.)

Vzhledem ke konstrukci armatur nedochází k hromadění pracovního média ve vnitřním prostoru tělesa a některé typy mají v tělese otvory pro čištění.

**Rozměry:** od DN 50 do DN 1200 / montáž mezi příruby EN 1092-1 / DIN PN 10 nebo od 125 × 125 do 1400 × 1400 / příruby podle výrobce nebo podle přání zákazníka

**Možnosti ovládání:** ruční kolo, převod, pneumatický nebo elektrický pohon

[více informací >](#)

## UZAVÍRACÍ KLAPKY



**Uzavírací klapky** se instalují pod výsypky suchých médií s jemnější zrnitostí nebo do potrubního systému nízkotlaké pneumatické dopravy.

Disk klapky 100 % těsní v obou směrech proudění pomocí speciální manžety, která je vysoce odolná proti otěru.

Podle potřeb zákazníků dodáváme různé konstrukční a materiálové varianty těles, manžet a disků.

**Rozměry:** od DN 25 do DN 1200

**Montáž:** mezi příruby EN 1092-1 / DIN PN 10/16, ANSI CL150

**Možnosti ovládání:** ruční páka, převod, pneumatický nebo elektrický pohon

[více informací >](#)



**Nožová šoupátka typ C s pneupohonem na mletý vápenc**  
v provozu **MIKROP, Čebín**.



**Uzavírací klapky FLW3 s polyisoprénovou manžetou a pneumatickým pohonem.**  
Násyp práškové směsi do váhy ve výrobně pastových omítek **Cemix, Čebín**.

Doporučujeme, abyste za účelem výběru vhodných typů a materiálů těles, uzavíracích a těsnících prvků pro konkrétní pracovní podmínky využili naší technické podpory:



**Bc. MARCELA ČADOVÁ**  
Vedoucí prodeje armatur  
☎ +420 775 876 383  
✉ Marcela.Cadova@moraviasystems.cz



**MIROSLAV MAREŠ**  
Obchodní manažer - Čechy  
☎ +420 724 218 177  
✉ Miroslav.Mares@moraviasystems.cz



**MIROSLAV HŘEBAČKA**  
Obchodní manažer - Morava  
☎ +420 602 453 149  
✉ Miroslav.Hrebacka@moraviasystems.cz