

L10 117 516/540

DN 40 ÷ DN 100/ PN 40

DN 125 ÷ DN 500/ PN 16

ZPĚTNÁ KLAPKA PŘÍRUBOVÁ, OCELOVÁ



- lité těleso a víko
- plný průtok
- navažené těsnící plochy na tělese a disku
- samočinné ovládání

OBLASTI POUŽITÍ:

- rozvody studené a teplé vody
- petrochemické a chemické provozy

VÝHODY POUŽITÍ:

- nízká tlaková ztráta
- jednoduchá montáž a údržba
- dlouhá životnost



TECHNICKÉ ÚDAJE:

Pracovní rozsah: voda, pára, plyn a další neagresivní média v teplotním rozsahu -29 °C až +400 °C

Přípustné tlako-teplotní zatížení: podle EN 12516-1:2014

Stavební délka: DN 40 až DN 100 podle EN 588-1, řada 1
DN 125 až DN 500 podle výrobce

Příruby: podle EN 1092-1, B1

Zpětná klapka zamezuje zpětnému proudění pracovní látky; není to uzavírací armatura. Pokud je vyžadována těsnost, je nezbytné zařadit do potrubí armaturu uzavírací.

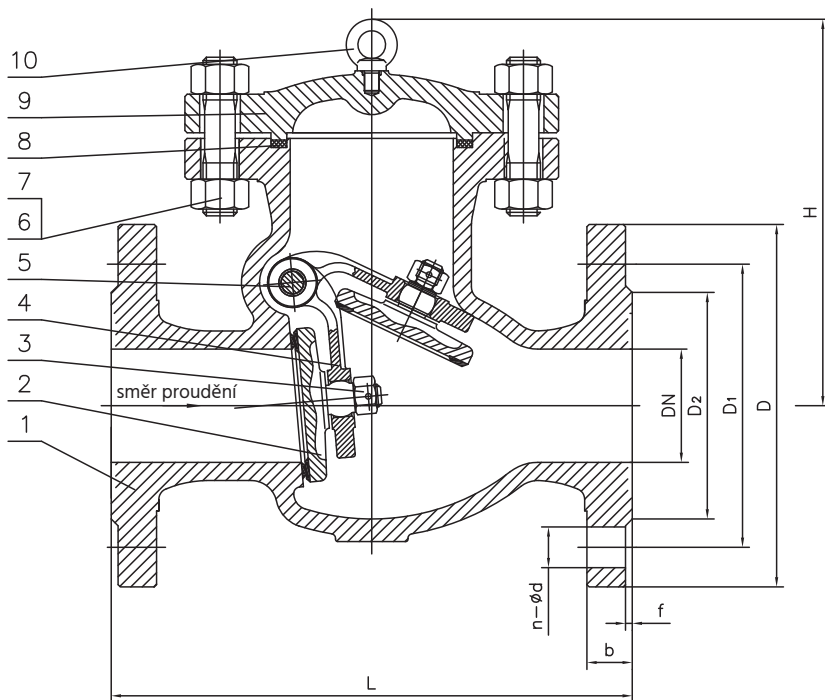
Zpětná klapka může být instalována do vodorovného nebo svislého potrubí. Ve vodorovném potrubí musí být zpětná klapka instalována víkem nahoru. Ve svislém potrubí je nutné, aby směr proudění byl shodný se směrem šipky na tělese armatury (diskem nahoru).

Další možnosti: s protizávažím
s obtokem
s obtokem a protizávažím
antistatické provedení
jiné druhy nátěrů podle požadavků zákazníka
dodávka včetně proti-přírub, spojovacího materiálu a těsnění

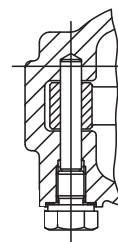
Zkoušení: každá armatura se zkouší podle normy EN 12266 a dodává s průvodní dokumentací podle EN 10204

Certifikace: PED 2014/68/EU

KONSTRUKCE A KONSTRUKČNÍ MATERIÁLY



Detail zakončení čepu závěsu



Tabulka 1 Materiály hlavních částí

Pozice	Název části	Materiál
1	Těleso ¹⁾	GP240GH+13Cr
2	Disk	GP240GH+13Cr
3	Matice disku	ASTM A194 2H
4	Závěs disku	GP240GH
5	Čep závěsu	ASTM A182 F6a
6	Šroub víka	ASTM A193 B7
7	Matice víka	ASTM A194 2H
8	Těsnění víka	Grafit+AISI304
9	Víko ¹⁾	GP240GH
10	Manipulační oko	ASTM A194 2H

¹⁾ s epoxidovým nátěrem 100 -150 µm, RAL 5002

DŮLEŽITÉ ROZMĚRY

Rozměry v mm										váha
DN	PN	D	D1	D2	b	f	n-ød	L	H	kg
40	40	150	110	88	18	3	4-ø18	200	129	12
50	40	165	125	102	20	3	4-ø18	230	152	14,5
65	40	185	145	122	22	3	4-ø18	290	178	21,5
80	40	200	160	138	24	3	8-ø18	310	185	29,5
100	40	235	190	162	24	3	8-ø22	350	210	39,5
125	16	250	210	188	22	3	8-ø18	400	265	50,5
150	16	285	240	212	22	3	8-ø22	460	285	70
200	16	340	295	268	24	3	12-ø22	500	332	103,5
250	16	405	355	320	26	3	12-ø26	600	395	157
300	16	460	410	378	28	4	12-ø26	700	420	212
350	16	520	470	438	30	4	16-ø26	800	460	339
400	16	580	525	490	32	4	16-ø30	900	522	447
450	16	640	585	550	34	4	20-ø30	1000	572	583
500	16	715	650	610	36	4	20-ø33	1100	622	812

Údaje v katalogovém listu mají informativní charakter a výrobce si vyhrazuje právo na technické změny.