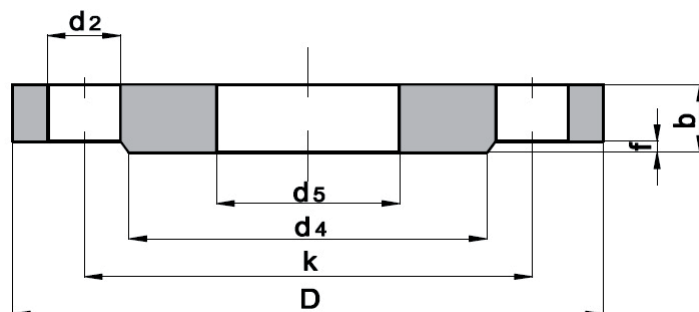


СВАРНЫЕ ФЛАНЦЫ ПЛОСКИЕ EN 1092-1

ТИП 11, B1, DN 15–DN 1200 / PN 16



Материал: P245GH

DN	диаметр трубы	D	d ₅	b	k	d ₄	f	присоединительный размер d1	d ₂	kg
15	21,3	95	22	14	65	45	2	4	14	0,67
20	26,9	105	27,5	16	75	58	2	4	14	0,96
25	33,7	115	34,5	16	85	68	2	4	14	1,11
32	42,4	140	43,5	18	100	78	2	4	18	1,82
40	48,3	150	49,5	18	110	88	3	4	18	2,08
50	60,3	165	61,5	20	125	102	3	4	18	2,73
65	76,1	185	77,5	20	145	122	3	8*	18	3,16
80	88,9	200	90,5	20	160	138	3	8	18	3,6
100	114,3	220	116	22	180	158	3	8	18	4,39
125	139,7	250	141,5	22	210	188	3	8	18	5,41
150	168,3	285	170,5	24	240	212	3	8	22	7,14
200	219,1	340	221,5	26	295	268	3	12	22	9,73
250	273	405	276,5	29	355	320	3	12	26	14,2
300	323,9	460	327,5	32	410	378	4	12	26	19
350	355,6	520	359	35	470	438	4	16	26	28,2
400	406,4	580	411	38	525	490	4	16	30	35,9
450	457	640	462	42	585	550	4	20	30	46,1
500	508	715	513,5	46	650	610	4	20	33	64
600	610	840	616,5	55	770	725	5	20	36	102

Примечание: * для DN65, по запросу клиента могут быть предоставлены 4 отверстия для винтов