

DN 40 ÷ DN 100/PN 40 | DN 125 ÷ DN 500/PN 16  
 КЛАПАН ОБРАТНЫЙ ПОВОРОТНЫЙ, ФЛАНЦЕВЫЙ  
 ПРЕДЫДУЩАЯ МАРКИРОВКА: L10 117 516/540



- литой корпус и крышка
- полный поток
- приварные уплотнительные поверхности на корпусе и диске
- автоматическое управление

ПРИЛОЖЕНИЕ:

- распределение воды, пара или газа
- нефтехимическая или химическая промышленность

ПРЕИМУЩЕСТВА:

- низкая потеря давления
- простота установки и обслуживания
- длительный срок службы



**ТЕХНИЧЕСКИЕ ДАННЫЕ:**

Диапазон использования:	вода, пар, газ и другие неагрессивные жидкости при температуре от -29 до +400 °C
Допустимая нагрузка давление-температура:	в соответствии с EN 12516-1: 2014
Строительная длина:	от DN 40 до DN 100 ..... в соответствии с EN 588-1, Серия 1 от DN 125 до DN 500 ..... в соответствии с производителем
Фланцы:	EN 1092-1, B1

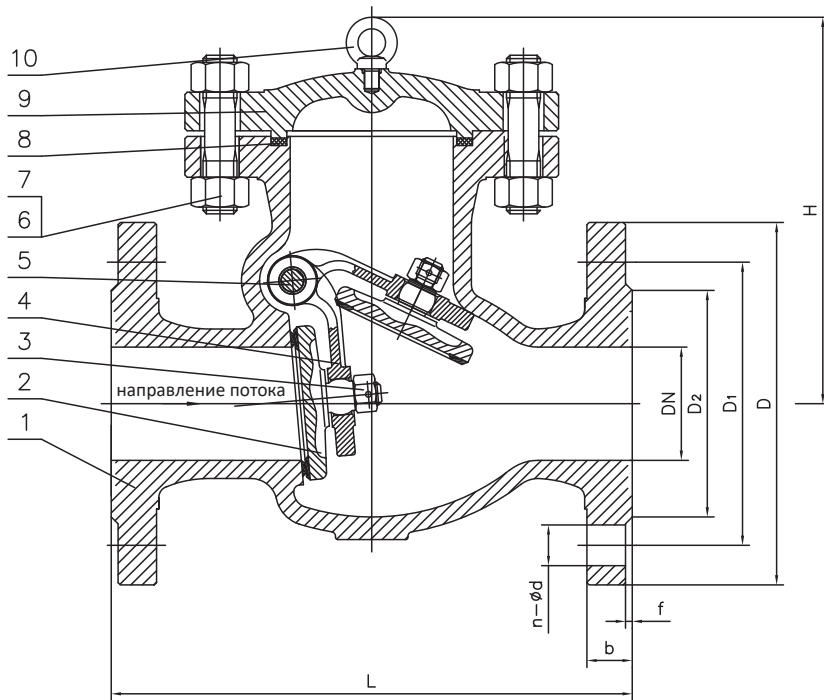
Обратный клапан предотвращает обратный поток рабочей жидкости; это не запорный клапан. Если требуется герметичность, необходимо включить запорный клапан в трубопровод.

Обратный клапан может быть установлен в горизонтальном или вертикальном трубопроводе. В горизонтальной трубе обратный клапан должен быть установлен с крышкой вверх. В вертикальном трубопроводе необходимо, чтобы направление потока было таким же, как направление стрелки на корпусе клапана (диск вверх).

Другие варианты: с противовесом  
с байпасом  
с байпасом и противовесом  
другие виды покрытий в соответствии с требованиями заказчика  
поставка, включая антифланцы, крепеж и уплотнения

Испытания: каждый клапан обратный испытан в соответствии с EN 12266 и оставляется с сопроводительной документацией по EN 10204

# ДИЗАЙН И СТРОИТЕЛЬНЫЕ МАТЕРИАЛЫ



Деталь конца штфта

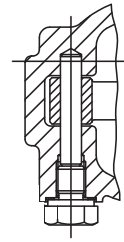


Таблица 1 Основные материалы

Положение	Название раздела	Материал
1	Корпус <sup>1)</sup>	GP240GH+13Cr
2	Диск	GP240GH+13Cr
3	Дисковая гайка	ASTM A194 2H
4	Дисковая петля	GP240GH
5	Шарнирный палец	ASTM A182 F6a
6	Винт крышки	ASTM A193 B7
7	Гайка крышки	ASTM A194 2H
8	Уплотнение крышки	Grafit+AISI304
9	Крышка <sup>1)</sup>	GP240GH
10	Подъемная петля	ASTM A194 2H

<sup>1)</sup> с эпоксидным покрытием 100-150 мкм, тень RAL 5002

## РАЗМЕРЫ

Размеры (мм)										Вес
DN	PN	D	D1	D2	b	f	n-ød	L	H	кг
40	40	150	110	88	18	3	4-ø18	200	129	12
50	40	165	125	102	20	3	4-ø18	230	152	14,5
65	40	185	145	122	22	3	4-ø18	290	178	21,5
80	40	200	160	138	24	3	8-ø18	310	185	29,5
100	40	235	190	162	24	3	8-ø22	350	210	39,5
125	16	250	210	188	22	3	8-ø18	400	265	50,5
150	16	285	240	212	22	3	8-ø22	460	285	70
200	16	340	295	268	24	3	12-ø22	500	332	103,5
250	16	405	355	320	26	3	12-ø26	600	395	157
300	16	460	410	378	28	4	12-ø26	700	420	212
350	16	520	470	438	30	4	16-ø26	800	460	339
400	16	580	525	490	32	4	16-ø30	900	522	447
450	16	640	585	550	34	4	20-ø30	1000	572	583
500	16	715	650	610	36	4	20-ø33	1100	622	812

Данные в техническом описании являются информативными и производитель оставляет за собой право вносить технические изменения.