



- литой корпус и крышка
- полный поток
- приварные уплотнительные поверхности на корпусе и диске
- автоматическое управление

ПРИЛОЖЕНИЕ

- распределение воды, пара или газа
- нефтехимическая или химическая промышленность

ПРЕИМУЩЕСТВА

- низкая потеря давления
- простота установки и обслуживания
- длительный срок службы



ТЕХНИЧЕСКИЕ ДАННЫЕ

Диапазон использования:

вода, пар, газ и другие неагрессивные жидкости при температуре от -29 до +400 °C

Допустимая нагрузка давление-температура:

в соответствии с EN 12516-1: 2014

Строительная длина:

от DN 40 до DN 100 в соответствии с EN 588-1, Серия 1
от DN 125 до DN 500 в соответствии с производителем

Фланцы:

EN 1092-1, B1

Обратный клапан предотвращает обратный поток рабочей жидкости; это не запорный клапан. Если требуется герметичность, необходимо включить запорный клапан в трубопровод.

Обратный клапан может быть установлен в горизонтальном или вертикальном трубопроводе. В горизонтальной трубе обратный клапан должен быть установлен с крышкой вверх. В вертикальном трубопроводе необходимо, чтобы направление потока было таким же, как направление стрелки на корпусе клапана (диск вверх).

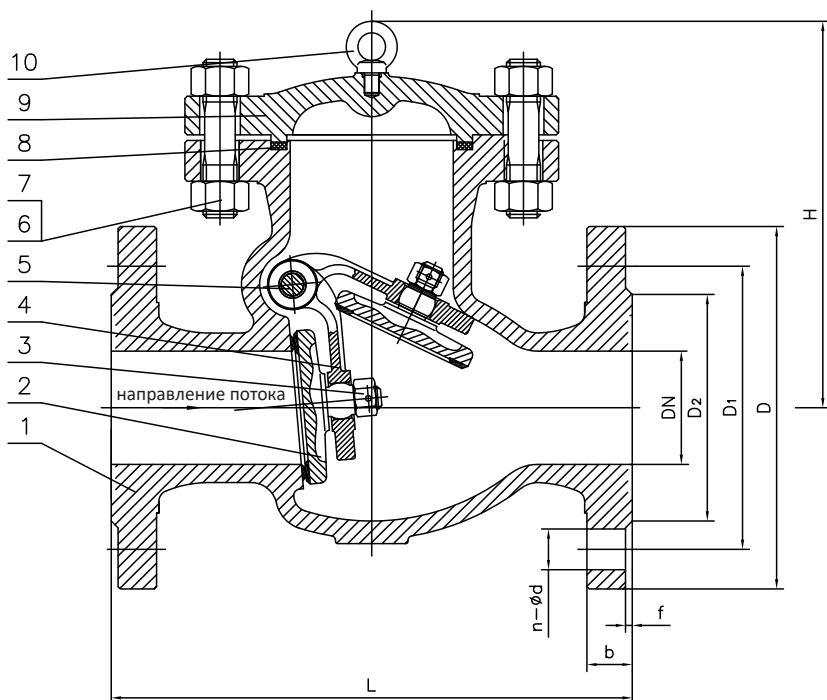
Другие варианты:

с противовесом
с байпасом
с байпасом и противовесом
другие виды покрытий в соответствии с требованиями заказчика
поставка, включая антифланцы, крепеж и уплотнения

Испытания:

каждый клапан обратный испытан в соответствии с EN 12266
и оставляется с сопроводительной документацией по EN 10204

ДИЗАЙН И СТРОИТЕЛЬНЫЕ МАТЕРИАЛЫ



Деталь конца штфта

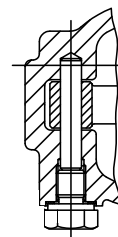


Таблица 1 Основные материалы

| Положение | Название раздела | Материал |
|-----------|----------------------|----------------|
| 1 | Корпус ¹⁾ | GP240GH+13Cr |
| 2 | Диск | GP240GH+13Cr |
| 3 | Дисковая гайка | ASTM A194 2H |
| 4 | Дисковая петля | GP240GH |
| 5 | Шарнирный палец | ASTM A182 F6a |
| 6 | Винт крышки | ASTM A193 B7 |
| 7 | Гайка крышки | ASTM A194 2H |
| 8 | Уплотнение крышки | Grafit+AISI304 |
| 9 | Крышка ¹⁾ | GP240GH |
| 10 | Подъемная петля | ASTM A194 2H |

¹⁾ с эпоксидным покрытием 100-150 мкм, тень RAL 5002

РАЗМЕРЫ

| Размеры (мм) | | | | | | | | | | Вес |
|--------------|----|-----|-----|-----|----|---|--------|------|-----|-------|
| DN | PN | D | D1 | D2 | b | f | n-ød | L | H | кг |
| 40 | 40 | 150 | 110 | 88 | 18 | 3 | 4-ø18 | 200 | 129 | 12 |
| 50 | 40 | 165 | 125 | 102 | 20 | 3 | 4-ø18 | 230 | 152 | 14,5 |
| 65 | 40 | 185 | 145 | 122 | 22 | 3 | 4-ø18 | 290 | 178 | 21,5 |
| 80 | 40 | 200 | 160 | 138 | 24 | 3 | 8-ø18 | 310 | 185 | 29,5 |
| 100 | 40 | 235 | 190 | 162 | 24 | 3 | 8-ø22 | 350 | 210 | 39,5 |
| 125 | 16 | 250 | 210 | 188 | 22 | 3 | 8-ø18 | 400 | 265 | 50,5 |
| 150 | 16 | 285 | 240 | 212 | 22 | 3 | 8-ø22 | 460 | 285 | 70 |
| 200 | 16 | 340 | 295 | 268 | 24 | 3 | 12-ø22 | 500 | 332 | 103,5 |
| 250 | 16 | 405 | 355 | 320 | 26 | 3 | 12-ø26 | 600 | 395 | 157 |
| 300 | 16 | 460 | 410 | 378 | 28 | 4 | 12-ø26 | 700 | 420 | 212 |
| 350 | 16 | 520 | 470 | 438 | 30 | 4 | 16-ø26 | 800 | 460 | 339 |
| 400 | 16 | 580 | 525 | 490 | 32 | 4 | 16-ø30 | 900 | 522 | 447 |
| 450 | 16 | 640 | 585 | 550 | 34 | 4 | 20-ø30 | 1000 | 572 | 583 |
| 500 | 16 | 715 | 650 | 610 | 36 | 4 | 20-ø33 | 1100 | 622 | 812 |

Данные в техническом описании являются информативными и производитель оставляет за собой право вносить технические изменения.