



- konstrukce podle EN 13709
- lité těleso se šikmým hrdlem
- síto z nerezavějící ocele

### OBLASTI POUŽITÍ

- rozvody a systémy cirkulace vody
- teplovodní a horkovodní vytápění
- chladicí systémy
- potravinářský a chemický průmysl

### VÝHODY POUŽITÍ

- prevence poškození ostatních armatur v potrubí vlivem možných nečistot v pracovním médiu
- jednoduchá montáž a údržba
- dlouhá životnost



## TECHNICKÉ ÚDAJE

Pracovní rozsah: voda, pára, plyn a další neagresivní média v teplotním rozsahu -10 °C až +400 °C

Přípustné tlako-teplotní zatížení podle EN 12516:

Nom. tlak	Materiál	Max. pracovní tlak (v barech) v závislosti na teplotě						
		100 °C	150 °C	200 °C	250 °C	300 °C	350 °C	400 °C
PN 40	GP240GH	37,1	35,2	33,3	30,4	27,6	25,7	23,8

Stavební délka: EN 558-1, řada 1

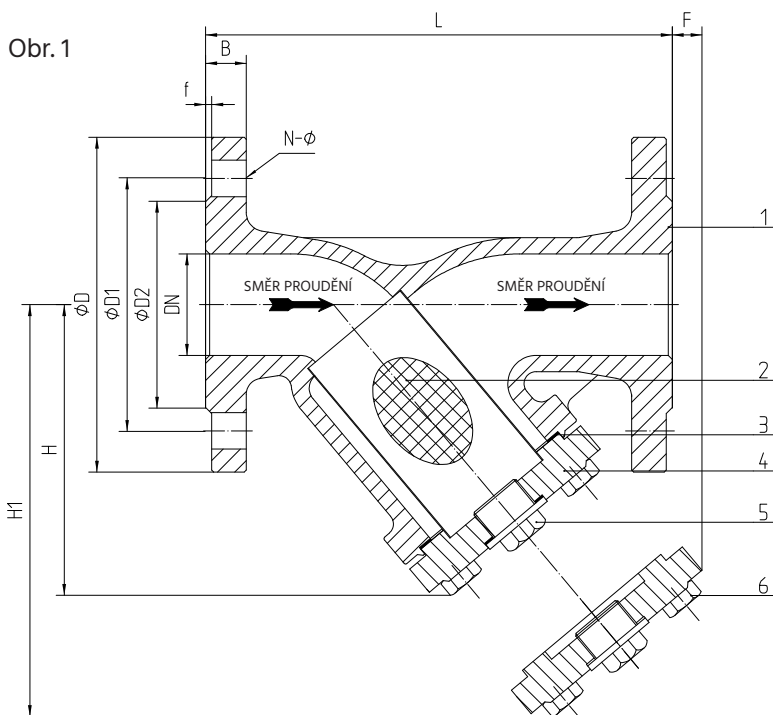
Příruby: EN 1092-1, B1 / DIN PN40

Filtry se šikmým hrdlem jsou jednosměrné armatury. Jejich ovládání je samočinné. Směr proudění pracovní látky v potrubí musí souhlasit se směrem šipky na tělese filtru a hrdlo s víkem musí vždy směřovat dolů. Pro bezpečný a účinný provoz je nezbytné kontrolovat znečištění síta a, v případě potřeby, provést jeho výměnu.

Zkoušení: každý filtr se zkouší podle normy EN 12266 a dodává s průvodní dokumentací podle EN 10204

Certifikace: PED 2014/68/EU

## KONSTRUKCE A KONSTRUKČNÍ MATERIÁLY



Tabulka 1 Materiály hlavních částí

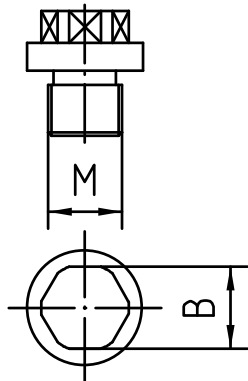
Pozice	Název části	Materiál
1	Těleso	GP240GH <sup>1)</sup>
2	Síto	AISI304
3	Těsnění víka	AISI304 + Grafit
4	Víko	C22.8 <sup>1)</sup>
5	Vypouštěcí zátka	C22.8
6	Šrouby	CS Gr. 8.8

<sup>1)</sup> s ochranným nátěrem 40-100 µm, RAL 5002

## DŮLEŽITÉ ROZMĚRY (MM)

DN	PN	L	D	D1	D2	B	f	N-Ø	H	H1	F	Velikost ok síta (mm)
15	40	130	95	65	45	16	2	4x14	70	110	5	0,8
20		150	105	75	58	18	2	4x14	70	135	6	
25		160	115	85	68	18	2	4x14	105	160	17	
32		180	140	100	78	18	2	4x18	118	185	25	
40		200	150	110	88	18	3	4x18	135	215	40	
50		230	165	125	102	20	3	4x18	140	225	35	
65		290	185	145	122	22	3	8x18	160	255	10	
80		310	200	160	138	24	3	8x18	190	290	22	
100		350	235	190	162	24	3	8x22	230	345	40	
125		400	270	220	188	26	3	8x26	260	400	50	
150	480	300	250	218	28	3	8x26	305	460	30	1,2	
200	600	375	320	285	34	3	12x30	385	585	60		
250	730	450	385	345	38	3	12x33	540	850	190		
300	850	515	450	410	42	4	16x33	615	970	230		

Obr. 2 - Vypouštěcí zátka



Tabulka 2 Rozměry vypouštěcí zátky (mm)

DN	M	B
15 - 20	M10 × 1,5	12
25 - 32	M16 × 1,5	16
40 - 80	M27 × 1,5	26
100 - 250	M33 × 2	34
300	M48 × 2	50

Údaje v katalogovém listu mají informativní charakter a výrobce si vyhrazuje právo na technické změny.