



- конструкция согласно с EN 13709
- литой корпус с наклонным горлом
- сито из нержавеющей стали

#### ПРИЛОЖЕНИЕ

- водораспределение
- системы отопления
- системы охлаждения
- пищевая и химическая промышленность

#### ПРЕИМУЩЕСТВА

- предотвращение повреждения других трубопроводных фитингов из-за возможного загрязнения рабочей среды
- простота установки и обслуживания
- длительный срок службы



#### ТЕХНИЧЕСКИЕ ДАННЫЕ

Диапазон использования: вода, пар, газ и другие неагрессивные жидкости при температуре от -29 до +400 °С.

Допустимая нагрузка давление-температура согласно EN 12516:

Номинальное давление	Материал	Максимум. рабочее давление (бар) в зависимости от температуры						
		100 °С	150 °С	200 °С	250 °С	300 °С	350 °С	400 °С
PN 40	GP240GH	37,1	35,2	33,3	30,4	27,6	25,7	23,8

Строительная длина: EN 558-1, серия 1

Фланцы: EN 1092-1, B1/ DIN PN40

Фильтры являются односторонними фитингами. Их работа автоматическая.

Направление потока рабочей жидкости в трубе должно совпадать с направлением стрелки на корпусе фильтра, а горловина с крышкой всегда должна быть направлена вниз.

Для безопасной и эффективной работы необходимо проверить загрязнение сита и, при необходимости, заменить его.

Испытания: каждый фильтр испытан в соответствии с EN 12266 и оставляется с сопроводительной документацией по EN 10204

Сертификация: PED 2014/68/EU

## ДИЗАЙН И СТРОИТЕЛЬНЫЕ МАТЕРИАЛЫ

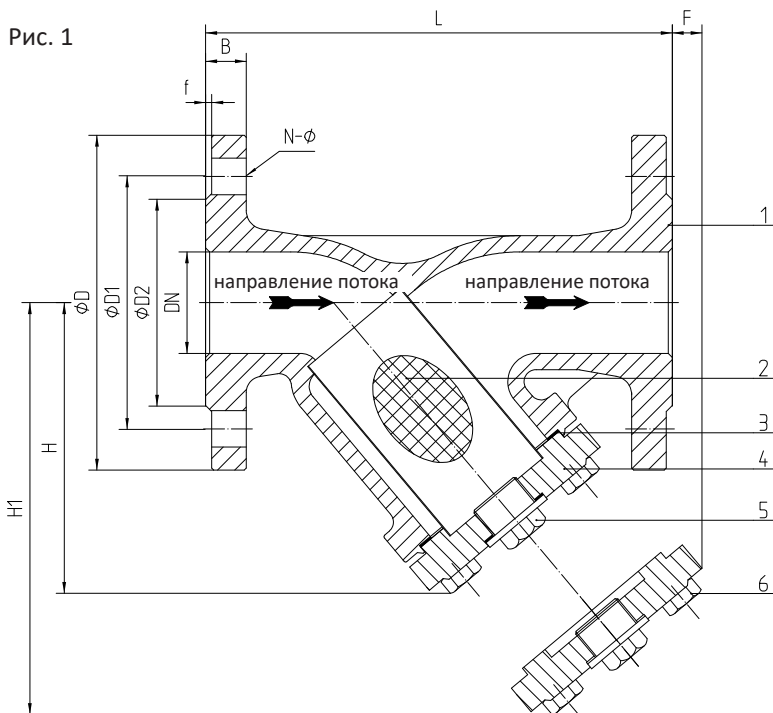


Таблица 1 Основные материалы

Поз.	Часть названия	Материал
1	Корпус	GP240GH <sup>1)</sup>
2	Сито	AISI304
3	Уплотнение крышки	AISI304 + Графит
4	Крышка	C22.8 <sup>1)</sup>
5	Сливная пробка	C22.8
6	Винты	CS Gr. 8.8

<sup>1)</sup> с эпоксидным покрытием 100-150 мкм, тень RAL 5002

## РАЗМЕРЫ (ММ)

DN	PN	L	D	D1	D2	B	f	N-Ø	H	H1	F	Размер отверстий сита (мм)
15	40	130	95	65	45	16	2	4x14	70	110	5	0,8
20		150	105	75	58	18	2	4x14	70	135	6	
25		160	115	85	68	18	2	4x14	105	160	17	
32		180	140	100	78	18	2	4x18	118	185	25	
40		200	150	110	88	18	3	4x18	135	215	40	
50		230	165	125	102	20	3	4x18	140	225	35	
65		290	185	145	122	22	3	8x18	160	255	10	1,2
80		310	200	160	138	24	3	8x18	190	290	22	
100		350	235	190	162	24	3	8x22	230	345	40	
125		400	270	220	188	26	3	8x26	260	400	50	
150		480	300	250	218	28	3	8x26	305	460	30	
200		600	375	320	285	34	3	12x30	385	585	60	
250		730	450	385	345	38	3	12x33	540	850	190	
300		850	515	450	410	42	4	16x33	615	970	230	

Рис. 2 - Сливная пробка

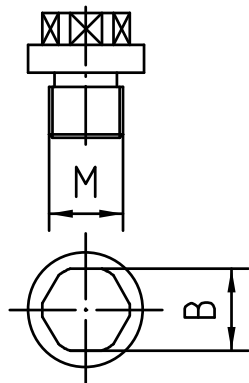


Таблица 2 Размеры сливной пробки

DN	M	B
15 - 20	M10 × 1,5	12
25 - 32	M16 × 1,5	16
40 - 80	M27 × 1,5	26
100 - 250	M33 × 2	34
300	M48 × 2	50

Данные в техническом описании являются информативными и производитель оставляет за собой право вносить технические изменения.