



- konstrukce podle EN 13709
- lité přímé těleso
- kuželka a navařené sedlo z mat. AISI316
- stoupající vřeteno s vnějším závitem a třmenem
- bezazbestová ucpávka

OBLASTI POUŽITÍ:

- rozvody vody nebo páry
- chladírenské provozy
- petrochemický a chemický průmysl

VÝHODY POUŽITÍ:

- dodržení emisních norem
- jednoduchá montáž a údržba
- dlouhá životnost



TECHNICKÉ ÚDAJE:

Pracovní rozsah: voda, vodní pára, zemní plyn, ropa, ropné deriváty a další neagresivní tekuté pracovní látky v teplotním rozsahu -50 °C až +500 °C

Přípustné tlako-teplotní zatížení:

Nom. tlak	Materiál	Max. pracovní tlak (v barech) v závislosti na teplotě								
		100 °C	150 °C	200 °C	250 °C	300 °C	350 °C	400 °C	450 °C	500 °C
PN 40	1.4408	40,0	36,3	33,7	31,8	29,7	28,5	27,4	26,9	26,4

Konstrukční materiály: nerezová ocel (více v tabulce Materiály hlavních částí)

Stavební délka: EN 558-1, řada 1

Příruby: EN 1092-1, B1/ DIN PN40

Uzavírací ventily mají směr proudění pracovní látky shodný se směrem šipky na tělese a jsou dimenzované pro provoz v poloze OTEVŘENO nebo ZAVŘENO. V základním provedení nejsou vhodné pro regulaci průtoku.

Ovládání: ruční kolo

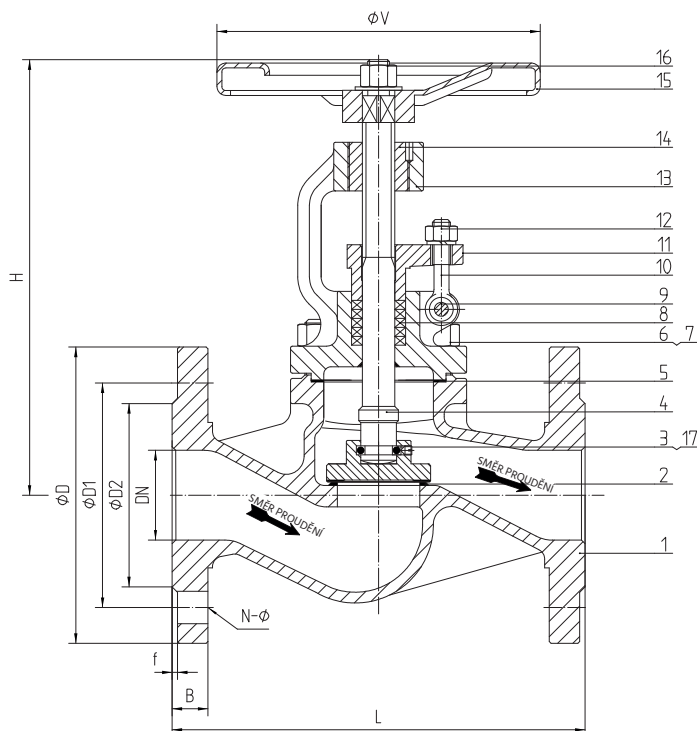
Další možnosti: ruční kolo se zámek
ruční kolo s koncovými spínači
ovládání elektrickým pohonem
dodávka včetně proti-přírub, spojovacího materiálu a těsnění

Zkoušení: každý ventil se zkouší podle normy EN 12266 a dodává s průvodní dokumentací podle EN 10204

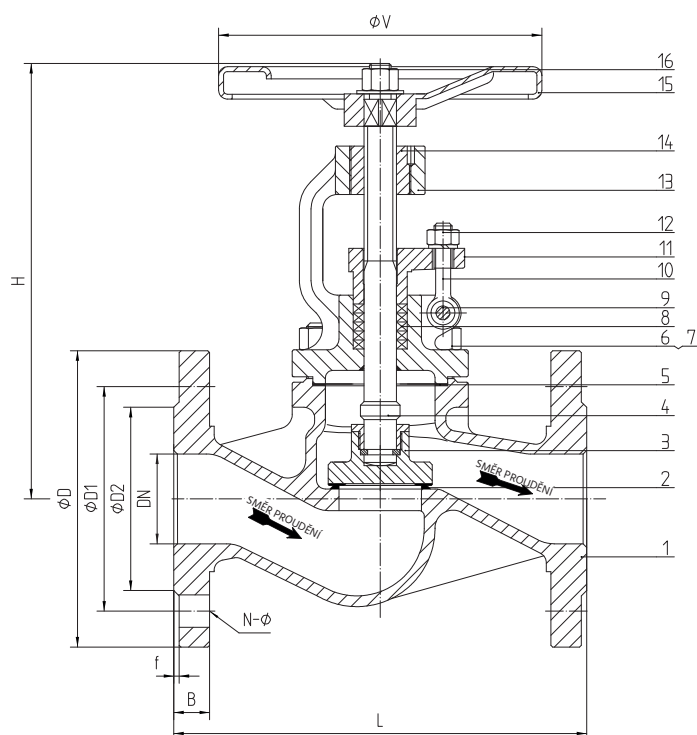
Certifikace: PED 2014/68/EU

KONSTRUKCE A KONSTRUKČNÍ MATERIÁLY

Obr. 1 DN 15 – DN 50



Obr. 2 DN 65 – DN 100



Tabulka 1 Materiály hlavních částí DN 15 – DN 150

Pozice	Název části	Materiál
1	Těleso	1.4408
2	Sedlo	X2013Cr
3	Kuželka	AISI316
4	Vřeteno	AISI316
5	Těsnění	AISI316 + grafit
6	Šestihhranná matice	ASTM A194 8
7	Šroub	ASTM A320 B8
8	Ucpávka	Grafit
9	Čep	AISI301

Pozice	Název části	Materiál
10	Šroub s okem	ASTM A320 B8
11	Víko ucpávky	1.4308
12	Matice	ASTM A194 8
13	Víko	1.4408
14	Vřetenová matice	Slitina mědi
15	Ruční kolo	Ocel
16	Pojistná matice	Nezezová ocel
17	Otočné uložení kuželky ¹⁾	AISI316

1) DN 15 – DN 50

DŮLEŽITÉ ROZMĚRY (mm)

DN	PN	L	D	D1	D2	B	f	N-Ø	H	Zdvih	ØV
15	40	130	95	65	45	16	2	4x14	190	10	140
20		150	105	75	58	18	2	4x14	197	12	140
25		160	115	85	68	18	2	4x14	217	16	160
32		180	140	100	78	18	2	4x18	218	18	160
40		200	150	110	88	18	3	4x18	252	20	180
50		230	165	125	102	20	3	4x18	259	22	180
65		290	185	145	122	22	3	8x18	294	24	200
80		310	200	160	138	24	3	8x18	332	29	250
100		350	235	190	162	24	3	8x22	359	34	300

Údaje v katalogovém listu mají informativní charakter a výrobce si vyhrazuje právo na technické změny.