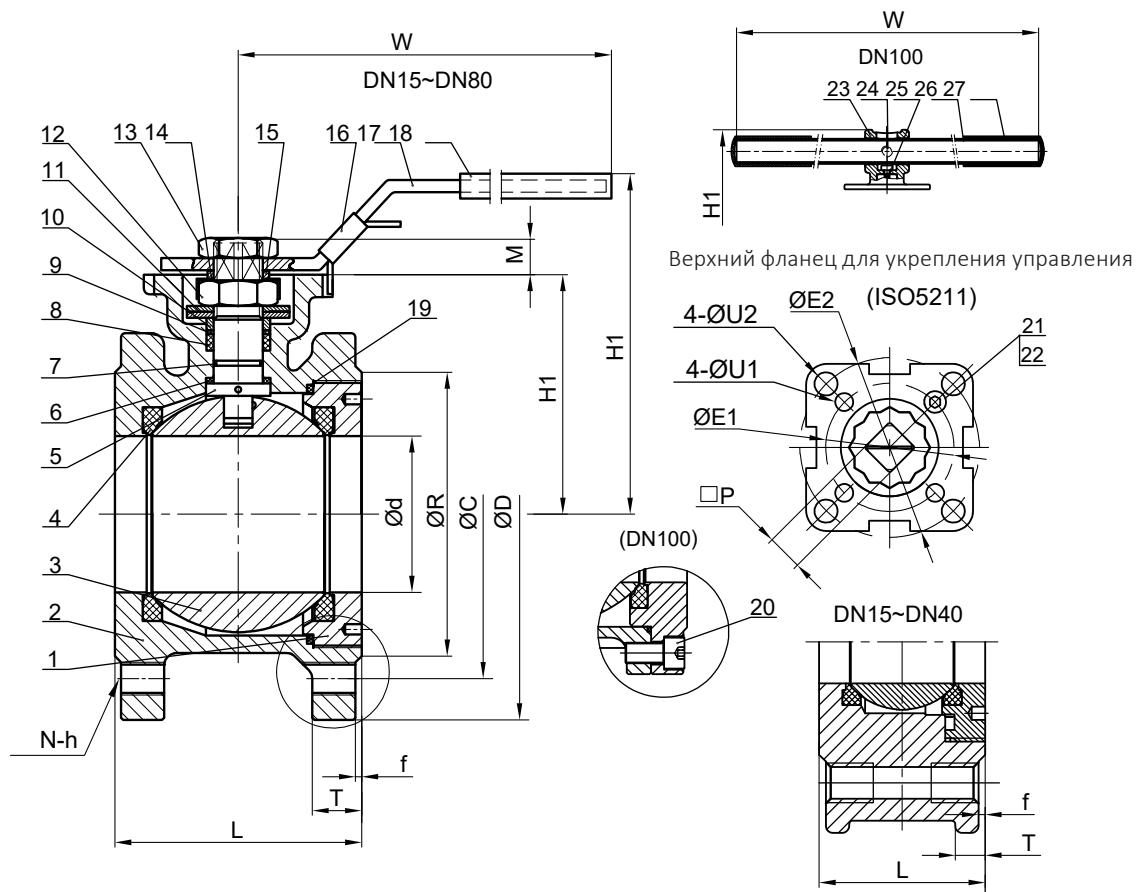


## ДИЗАЙН

- согласно с EN12516-1
- полный поток
- разделенный корпус, плавающий шар, седло тефлон TFM 1600
- верхний фланец для прямого монтажа органов управления согласно с ISO5211
- запираемая конструкция
- конструкция шпинделя предотвращает его срабатывание при избыточном давлении
- балансировочное отверстие, предотвращающее концентрацию давления в помещении между шаром и корпусом
- пожарная безопасность API 607 5th 2005, ISO10497
- антистатический дизайн (шар - шпиндель - корпус)
- установка между фланцами EN1092-1
- испытания согласно с EN12266-1 P10, P11, P12, герметичность A (вода, воздух)
- изготовление отливок в соответствии с техническим регламентом TUV AD 2000 - Merkblatt W0

## СЕРТИФИКАЦИЯ

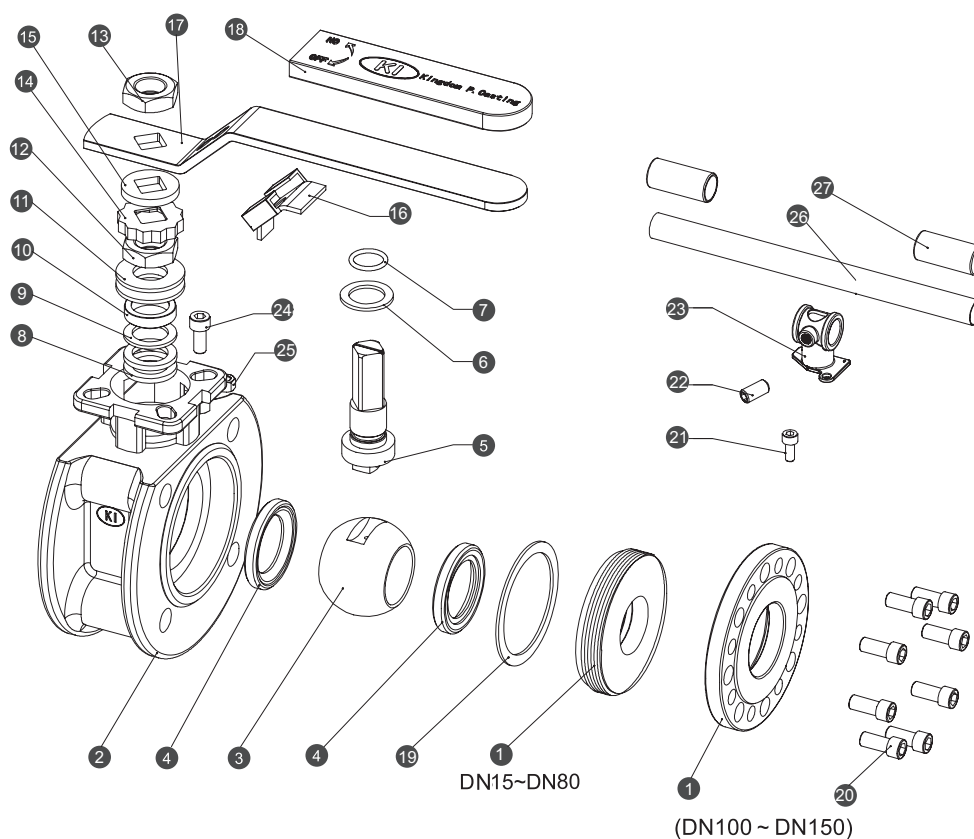
- PED 2014/68/ EU
- NACE MR-0175
- TA-Luft/ISO15848-1



**ОСНОВНЫЕ РАЗМЕРЫ И ВЕС**

Размеры даны в мм.

DN	PN	d	R	C	D	f	T	L	H1	H	E	P	N	h	W	E1	E2	U1	U2	ISO5211	kg
15		15	45	65	95	2	9	42	78	48	9	9	4	M12	147	36	42	6	6	F03~F04	1,38
20	10	20	58	75	105	2	9	44	85	54	9	9	4	M12	147	36	42	6	6	F03~F04	1,76
25	16	25	68	85	115	2	9	50	94	62	11	11	4	M12	177	42	50	6	7	F04~F05	2,35
32	25	32	78	100	140	2	12	60	104	72	11	11	4	M16	177	42	50	6	7	F04~F05	3,88
40	40	38	88	110	150	3	13	65	114	78	14	14	4	M16	197	50	70	7	9	F05~F07	4,83
50		50	102	125	165	3	20	80	120	86	14	14	4	M16	197	50	70	7	9	F05~F07	6,64
65	10/16	63,5	122	145	185	3	18	110	158	108	17	17	4	M16	267	70	102	9	11	F07~F10	10,07
	22						113	10,68													
80	10/16	76,0	138	160	200	3	20	120	165	116	17	17	8	M16	267	70	102	9	11	F07~F10	14,65
	24						120	14,65													
100	10/16	95	158	180	220	3	20	150	212	140	22	22	8	M16	400	-	102	-	11	F10	22,92
	24						154	26,96													



**КОНСТРУКЦИЯ И СТРОИТЕЛЬНЫЕ МАТЕРИАЛЫ**

Позиция	Название детали	Материал
1	Крышка корпуса	1.4408
2	Корпус	1.4408
3	Шар	CF8M/F316
4	Седла	TFM1600
5	Шпиндель	316
6	Осевая скользящая шайба	PTFE
7	Уплотнительное O-кольцо	FKM
8	Упаковка	Графит
9	Ограничительное кольцо	304
10	Ящик упаковки	316
11	Тарельчатая пружина	301
12	Гайка шпинделя	A194-8
13	Гайка рычага (DN15~DN80)	304
14	Стопорная шайба	304

Позиция	Название детали	Материал
15	Шайба рычага	304
16	Запираемое устройство (DN15~DN80)	304
17	Рычаг (DN15~DN80)	304
18	Крышка рычага (DN15~DN80)	Винил
19	Уплотнение корпуса	316 + графит
20	Винты (DN100~DN150)	A2-70
21	Стопорный винт	A2-70
22	Стопорная гайка	A2-70
23	Адаптер рычага (DN80~DN150)	CF8
24	Регулировочный винт (DN80~DN150)	A2-70
25	Гайка (DN80~DN150)	A2-70
26	Рычажная трубка (DN80~DN150)	A53+Zn
27	Крышка рычага (DN80 ~ DN150)	Винил

### КОЭФФИЦИЕНТ РАСХОДА Cv, Kv

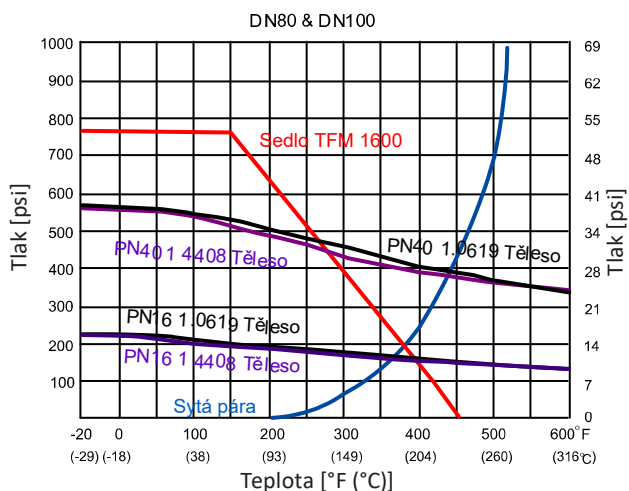
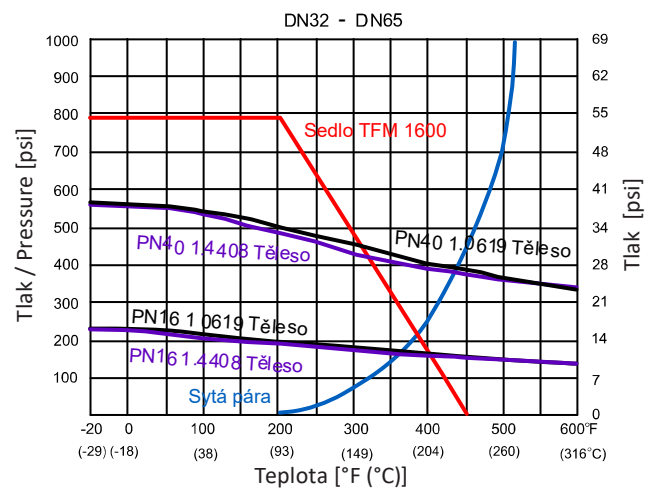
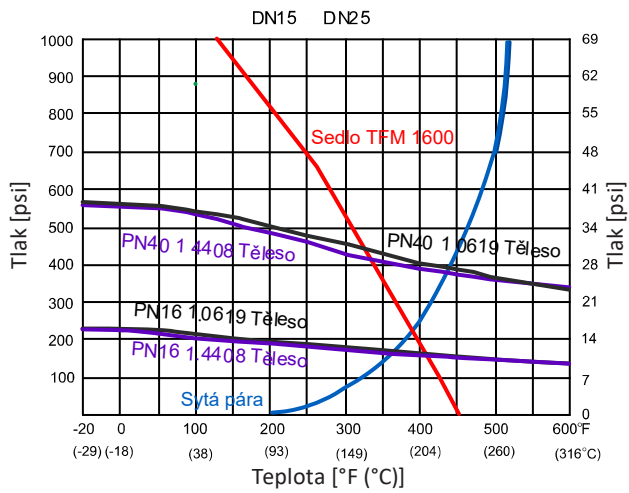
DN	Cv [US gal.mm-1]	Kv [m³.h-1]
15	18	15,57
20	36	31,14
25	48	41,52
32	93	80,45
40	165	142,73
50	207	179,06
65	450	389,25
80	780	674,70
100	1360	1176,40

### ЗАВИСИМОСТЬ УПРАВЛЯЮЩЕГО МОМЕНТА ОТ ПЕРЕПАДА ДАВЛЕНИЙ ΔP

DN	ΔP <sub>1</sub>		ΔP <sub>2</sub>		ΔP <sub>3</sub>		ΔP <sub>4</sub>	
	5 bar	75 psi	10 bar	150 psi	16 bar	300 psi	40 bar	600 psi
	[Nm]	[lb <sub>f</sub> -in]	[Nm]	[lb <sub>f</sub> -in]	[Nm]	[lb <sub>f</sub> -in]	[Nm]	[lb <sub>f</sub> -in]
15	5	44	5	5	5	44	5	44
20	6	53	6	6	6	53	6	53
25	10	88	10	10	11	97	11	97
32	13	115	13	13	15	133	17	150
40	19	168	19	19	22	195	24	212
50	25	221	29	29	32	283	34	301
65	40	354	45	45	49	434	52	460
80	65	575	72	72	81	717	88	779
100	100	885	110	110	122	1080	132	1168

Для определения параметров управления приводом необходимо учитывать коэффициент безопасности (рекомендуется мин. 30%).

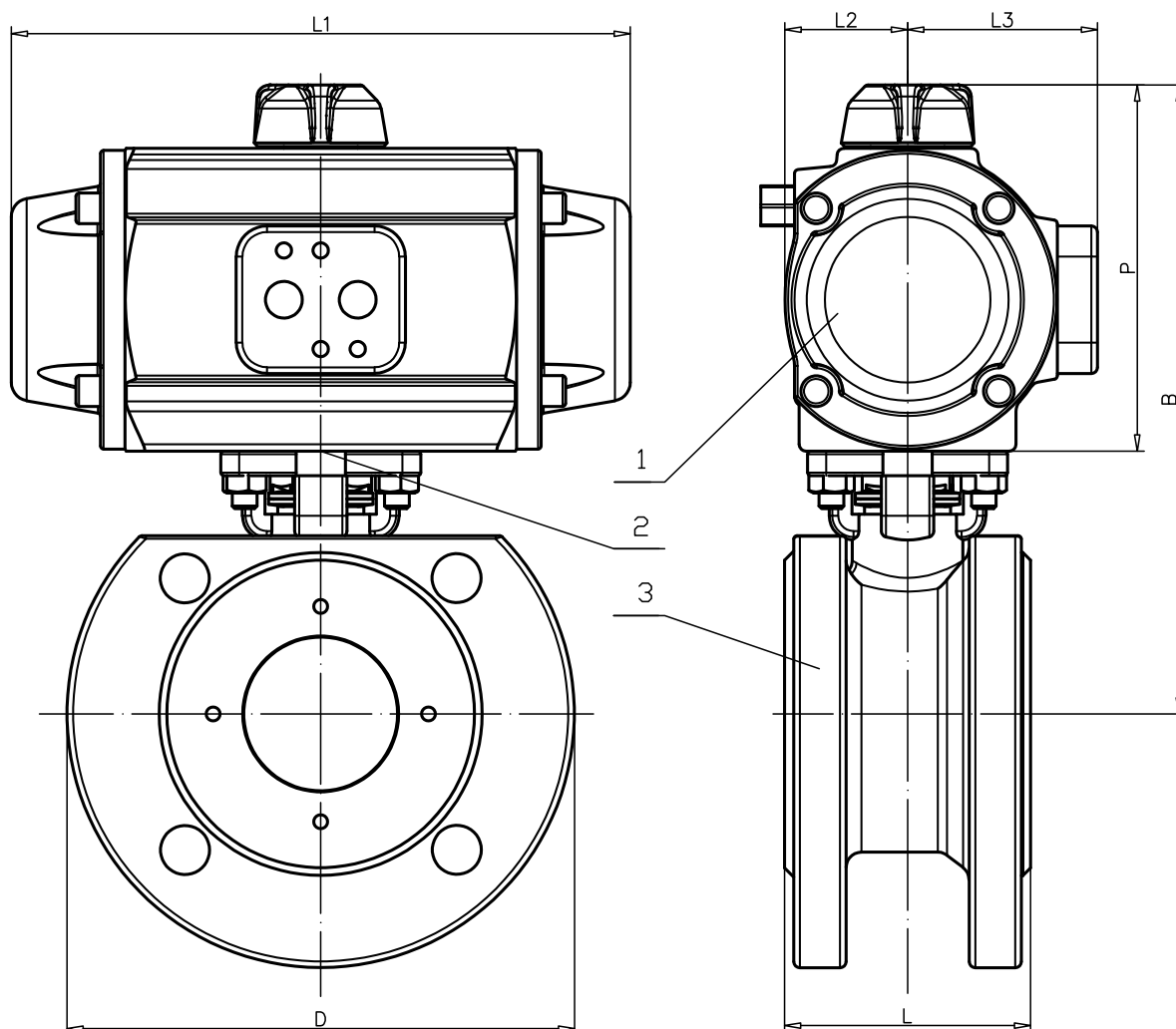
### ЗАВИСИМОСТЬ ДАВЛЕНИЕ-ТЕМПЕРАТУРА



Легенда:

- |           |                |
|-----------|----------------|
| TLAK      | ДАВЛЕНИЕ       |
| TEPLOTA   | ТЕМПЕРАТУРА    |
| Těleso    | Корпус         |
| Sedlo     | Седло          |
| Sytá pára | Насыщенный пар |

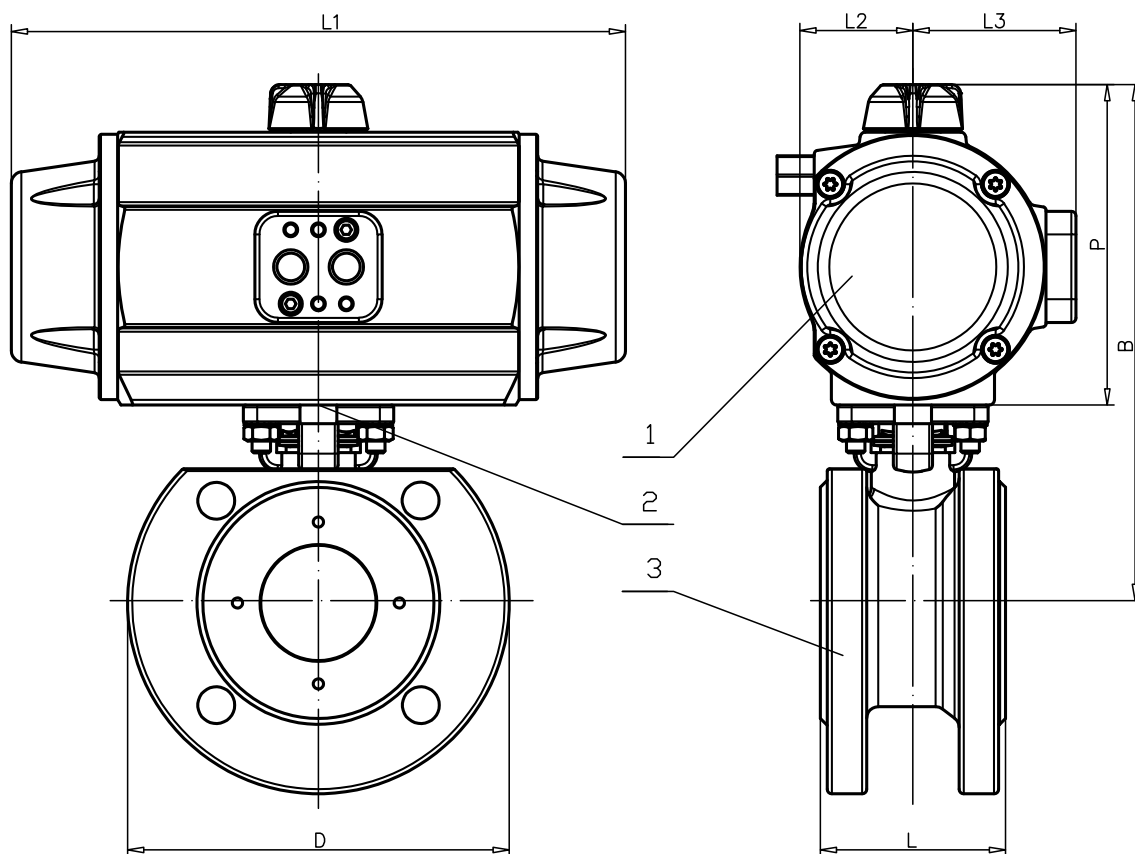
**ШАРОВЫЙ КРАН KV-L7NF / PN40 DN15–DN50 С ПНЕВМАТИЧЕСКИМ ПРИВОДОМ ДВОЙНОГО ДЕЙСТВИЯ (БРЕНД PRISMA)**



Позици	Название компонента
1	Пневматический привод двойного действия
2	Монтажный комплект
3	Шаровый кран

Шаровый кран межфланцевый KV-L7NF с пневматическим приводом двойного действия (бренд PRISMA)										
DN	PN	Привод	D	L	P	L1	L2	L3	B	Kg
15	40	PAW	95	42	89	141	28	48	137	2,6
20	40	PAW	95	42	89	141	28	48	137	3
25	40	PAW	115	50	89	141	28	48	151	3,4
32	40	PA00	140	60	102	155	32	52	174	5,6
40	40	PA05	150	65	119	201	40	62	197	7,8
50	40	PA05	165	80	119	201	40	62	205	9,6

**ШАРОВЫЙ КРАН KV-L7NF / PN40 DN15–DN50 С ПНЕВМАТИЧЕСКИМ ПРИВОДОМ ОДНОСТОРОННЕГО ДЕЙСТВИЯ (БРЕНД PRISMA)**

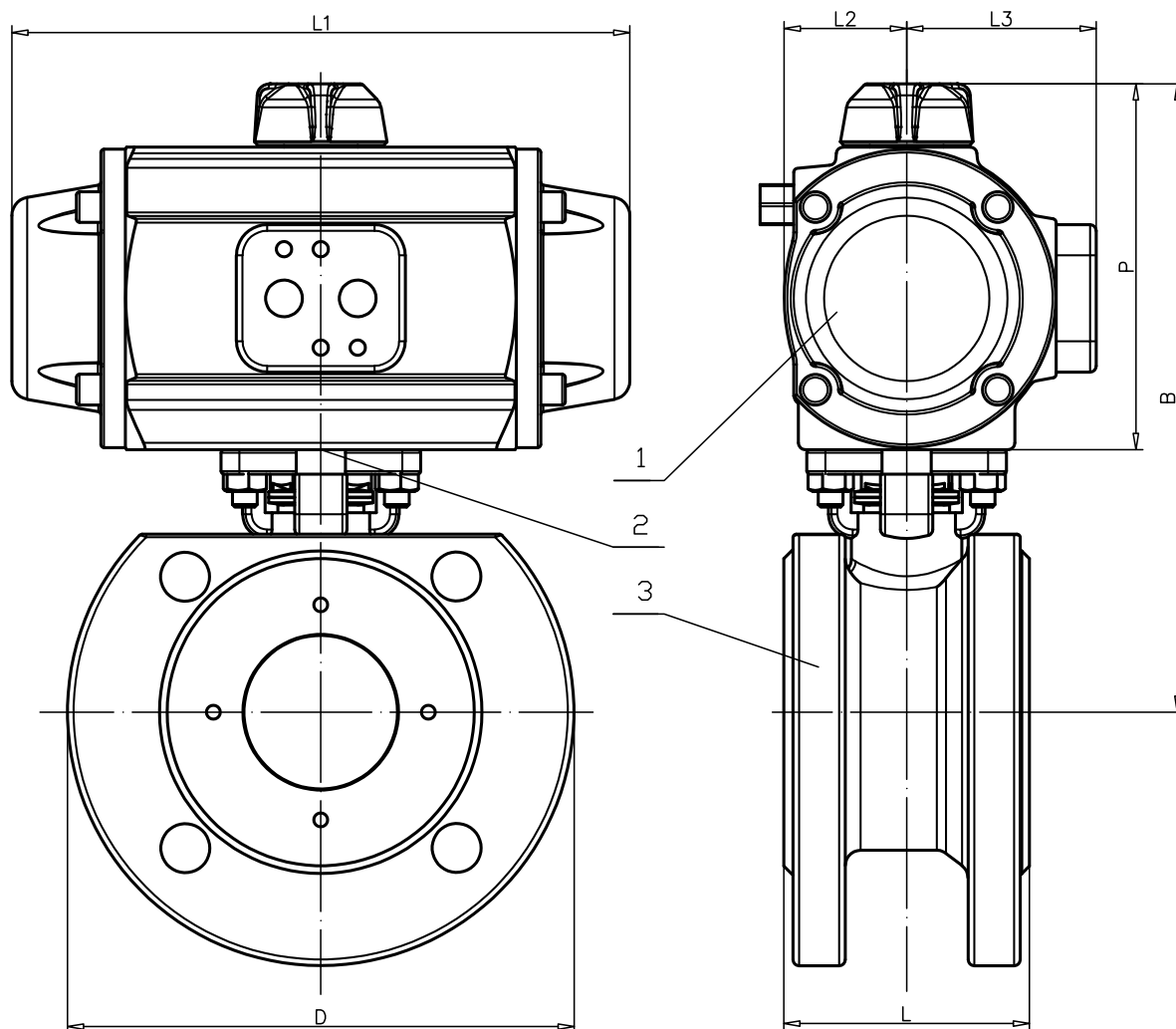


Позици	Название компонента
1	Пневматический привод одностороннего действия
2	Монтажный комплект
3	Шаровый кран

Шаровый кран межфланцевый KV-L7NF с пневматическим приводом одностороннего действия (бренд PRISMA)

DN	PN	Привод	D	L	P	L1	L2	L3	B	Kg
15	40	PAWS	95	42	89	141	28	48	137	2,7
20	40	PA00S	105	44	102	155	32	52	156	3,7
25	40	PA05S	115	50	119	201	40	62	181	5,6
32	40	PA10S	140	60	119	201	40	62	191	7,7
40	40	PA15S	150	65	139	265	48	71	217	10,3
50	40	PA15S	165	80	139	265	48	71	225	12,2

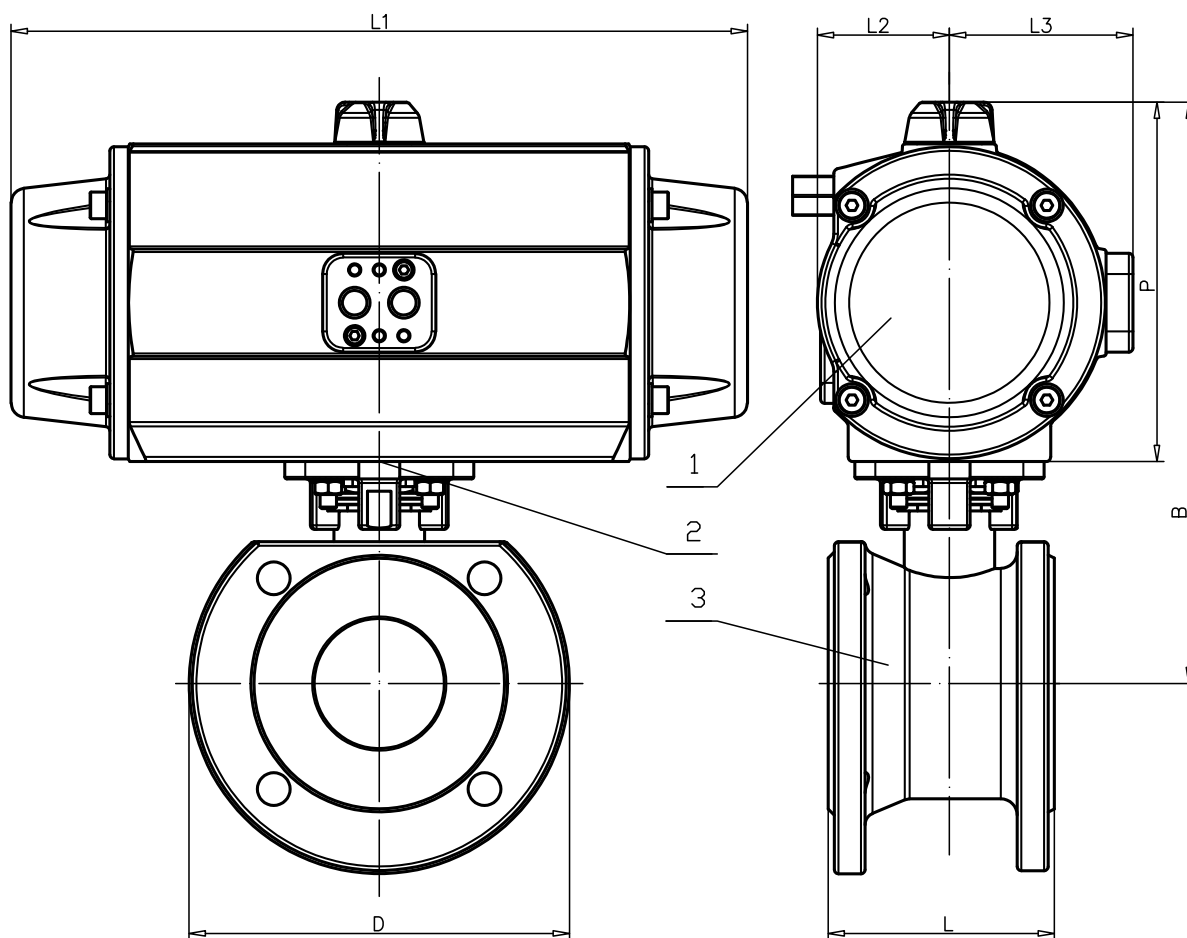
**ШАРОВЫЙ КРАН KV-L7KF / PN16 DN65–DN100 С ПНЕВМАТИЧЕСКИМ ПРИВОДОМ ДВОЙНОГО ДЕЙСТВИЯ (БРЕНД PRISMA)**



Позици	Название компонента
1	Пневматический привод двойного действия
2	Монтажный комплект
3	Шаровый кран

Шаровый кран межфланцевый KV-L7KF с пневматическим приводом двойного действия (бренд PRISMA)										
DN	PN	Привод	D	L	P	L1	L2	L3	B	Kg
65	16	PA10	185	110	123	226	41	63	231	13,6
80	16	PA15	200	120	139	265	48	71	255	19,3
100	16	PA25	220	150	139	265	48	71	279	34

**ШАРОВЫЙ КРАН KV-L7KF / PN16 DN65–DN100 С ПНЕВМАТИЧЕСКИМ ПРИВОДОМ ОДНОСТОРОННЕГО ДЕЙСТВИЯ (БРЕНД PRISMA)**



Позици	Название компонента
1	Пневматический привод одностороннего действия
2	Монтажный комплект
3	Шаровый кран

Шаровый кран межфланцевый KV-L7KF с пневматическим приводом одностороннего действия (бренд PRISMA)										
DN	PN	Привод	D	L	P	L1	L2	L3	B	Kg
65	16	PA25S	185	110	123	358	64	89	283	22
80	16	PA25S	200	120	139	358	64	89	291	27
100	16	PA30S	220	150	139	429	72	97	331	40

**СЕРТИФИКАТЫ**

ISO 9001

ISO 14001

OHSAS 18001

PED 2014/68/EU

AD2000-WO

AD2000-HP0

AD2000- A4

DNV

SIL 3

TA-Luft

ISO 15848-1

ATEX 94/9/EC

EN 14432

API 6D

API607 / ISO10497

CRN

CU-TR

CCS

TS

Lloyd's Register

Bureau Veritas



Данные в каталоге предназначены только для информации, и производитель оставляет за собой право вносить технические изменения.